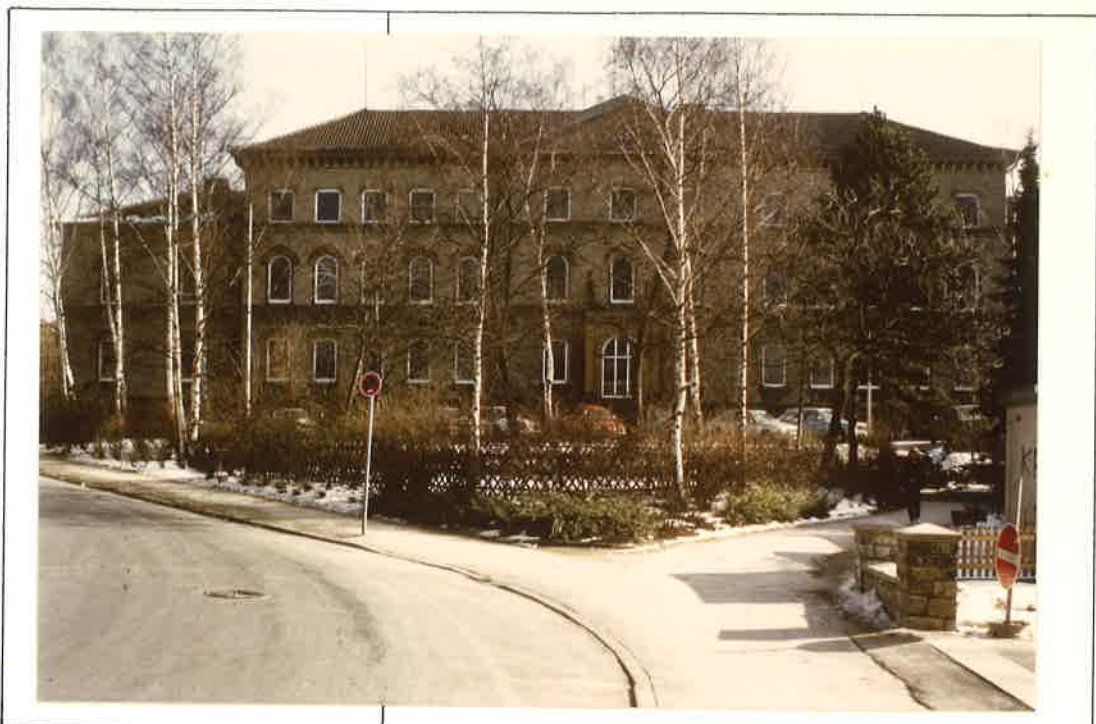


A 482



aufgeführt:
Baudenkmalliste 1973
Nr. 158 Kat. II
Geschichte der Stadt Detmold
Seite 232
Foto vom: März 85
angelegt: 18.12.85
durch: Ha

Lagebezeichnung: Küster-Meier-Platz 2
Objektbezeichnung: Grabbe-Symnasium
Baujahr: 1888/89
Stil: Spätklassizismus
Zustand: gut

Beschreibung:

3-geschossiger Massivbau aus Bruchstein mit Werksteingliederungen. Flaches Mittelrisalit mit Dreiecksgiebel. Fenster in schlichter Reihung (13 Achsen), EG-Fenster sichbogig, 1. OG-Fenster rundbogig, im 2. OG flachkorbbogig. Im Risalit stattliches Portal, jetzt mit Fenster versehen. Flach geneigtes Walmdach mit roter Ziegellohpfannendeckung.

Veränderungen:

Fenster ohne Rücksicht auf ursprüngliche Teilung erneuert.

besonderer Wert:

von künstlerischer und stadtgeschichtlicher Bedeutung, als Platzwand auch städtebauliche Bedeutung.

Sonstiges:

erbaut nach Plänen von Petri als Seminargebäude.
(Baumeister)

